

2F
ヒマラヤ
スポーツ&ゴルフ



業務内容 接客販売・レジ業務

試用期間
契約期間 期間の定めなし

就業時間 8:40~21:30

休日 週2日~(応相談)

時間外労働

賃金 時給858円~(昇給あり)

加入保険 社会保険完備

担当/真倉(マクラ)、春田(ハルタ)、吉川(ヨシカワ)

お問合せ電話番号 [TEL 082-493-6200](tel:082-493-6200)
013801@himaraya.co.jp



1F
タンタン



業務内容 婦人服接客販売

試用期間 2か月
契約期間 期間の定めなし 社員登録制度あり

就業時間 9:00~21:00の間 6~8時間 シフト制

休日 8~10日(月間) 要相談

時間外労働 なし

賃金 時給900円~1000円 、交通費支給

加入保険 各種保険完備(条件あり)

担当/松井

お問合せ電話番号 [TEL 082-421-1065](tel:082-421-1065)



1F
シューラルー

SHOO・LA・RUE

業務内容	洋服・雑貨販売
試用期間	3カ月
契約期間	期間の定めなし
就業時間	8:30~21:15 シフト制(1日8時間程度) 月平均週労 30~40時間
休日	月平均10日
時間外労働	時間外手当支給
賃金	時給850円~1,200円
加入保険	社会保険、労災保険
お問合せ電話番号	神戸市中央区港島中町6-8-1 ワールド本社ビル 担当/ワールド採用事務局 TEL 0120-048-077 受付時間 平日9:30~18:30 土曜日 9:30~18:00

私たちと一緒に働きませんか？
シューラルーでは販売STAFF(ドレッサー)を募集しています



2F
ミートゥープラス
フジグラン東広島店



業務内容 美容サロン内での脱毛等の施術、受付、接客など

試用期間 3カ月
契約期間 期間の定めなし

就業時間 9:00～20:00の間 シフト制

休日 週休2日 シフト制

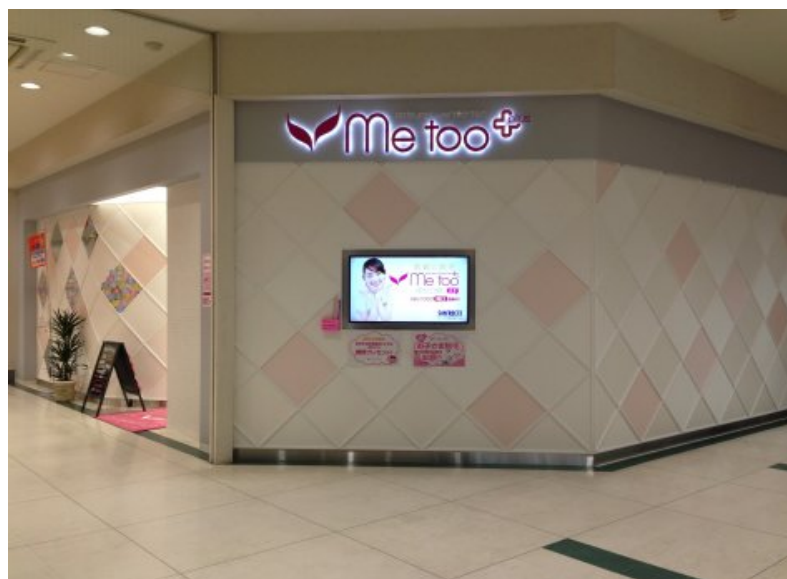
時間外労働 給与へ固定残業手当含む

賃金 月給 180,000円～(試用期間中は170,000円)
交通費支給(月2万円まで)

加入保険 社会保険、雇用保険、労災保険

広島市中区中町6-30 広テレプラザ4F
担当/土井

お問合せ電話番号 [TEL 082-298-9010](tel:082-298-9010)



1F
メガネのタナカ
フジグラン東広島店



業務内容 接客・販売
契約社員

試用期間 3カ月
契約期間 12カ月ごとの有期契約更新

就業時間 9:00～21:00の間の8時間勤務

休日 月9日 シフト制

時間外労働 残業代別途支給

賃金 月給180,000～
交通費実費支給(月10万円まで)
社員割引制度あり

加入保険 社会保険加入

担当／採用担当 青木

お問合せ電話番号 saiyou@tanaka-megane.co.jp
こちらのメールアドレスへお気軽にお問合せください。



別棟 1F

ジーンズカジュアル ライトオン

Right-on[®]

業務内容	接客販売、レジ、ミシン、清掃など
試用期間	なし
契約期間	3カ月更新
就業時間	8:30～21:45のうち3～8時間
休日	週2日～
時間外労働	なし
賃金	時給900円（高校生 850円）
加入保険	
	担当／採用担当 桐木
お問合せ電話番号	082-421-1223



2F
はん・印刷のOTANI
フジグラン東広島店

はん・印刷のOTANI

業務内容 印鑑・印刷などの受注販売

試用期間 研修あり(1~2か月)
契約期間 期間の定めなし

就業時間 早番 9:00~16:30 / 遅番 14:00~21:00 ※休憩1H
※早遅・日祝勤務可能な方歓迎 ※週3回~勤務

休日 週2~3回(シフト制のため不定期)

時間外労働 なし

賃金 時給 平日▶ 860円 17:00~ 880円
日祝▶ 880円 17:00~ 900円

加入保険

担当/採用担当 脇森

お問合せ電話番号 082-493-7388



2F
TSUTAYA



業務内容

書店業務

試用期間
契約期間

最大3カ月
2018/4/16～2019/4/15

就業時間

基本時間 14:00～21:00

休日

完全週休2日制(年間休日116日)

時間外労働

当社規定により支給します

賃金

時給844円

加入保険

厚生年金保険、健康保険、雇用保険

担当／採用担当 国重

youichirou-kunishige@m.fujicompanies.co.jp

お問合せ電話番号

082-431-6235



1F

ケンタッキーフライドチキン



業務内容

調理・販売

試用期間

なし

契約期間

4-10月 半年ごとに更新

就業時間

9:00~22:00の時間帯で1日3~5時間程度

休日

社内規定によります

時間外労働

深夜手当、残業手当あり(社内規定によります)

賃金

時給850円~(高校生は830円)

加入保険

労災保険加入。希望者は社会保険加入できます。

担当/採用担当 ヒロカネ

kfc-1335@kfcj.jp

お問合せ電話番号

082-493-5172



1F
ブランド・宝石・時計
タマイ宝石店

タマイ宝石店

業務内容 接客・在庫管理等

試用期間 3カ月
契約期間 定めなし

就業時間 9:00～21:00の間シフト制

休日 希望に応じます

時間外労働 なし

賃金 時給850円スタート(夕方～プラス100円)

加入保険 雇用保険・社会保険

担当／採用担当 大澤

お問合せ電話番号 082-422-3882



2F
どんと



業務内容

調理補助・接客

試用期間

なし

契約期間

毎年4月に契約更新

就業時間

9:00～22:00の間で1日3時間からOK

休日

シフト希望制

時間外労働

シフト希望制

賃金

平日 時給850円～、日祝 時給900円～

加入保険

労災保険

担当／採用担当 平岡

お問合せ電話番号

082-431-6231



2F

うどん ぶっかけ亭



業務内容

調理補助・接客

試用期間

なし

契約期間

定めなし

就業時間

10:00～15:00の間4～5時間、17:00～21:00(4時間)

休日

シフト制

時間外労働

なし

賃金

時給850円

加入保険

要相談

担当／採用担当 岡田

お問合せ電話番号

082-423-5022



別棟
くすりのレディ



業務内容 接客・販売

試用期間 3カ月
契約期間 毎年4月に契約更新

就業時間 8:00～21:15の内7時間

休日 月に8～9日(週2日)

時間外労働 あり(基本はありません)

賃金 時給880円

加入保険 雇用保険、社会保険

担当／採用担当 木原

お問合せ電話番号 082-493-5705



1F
LAPAX WORLD

LAPAX WORLD

業務内容 鞆・アクセサリーの販売・接客・商品管理

試用期間 3カ月～半年
契約期間 定めなし

就業時間 ①12:00～21:00 ②8:45～17:45

休日 シフト制による 月7日～10日

時間外労働 なし

賃金 時給850円(昇給あり)

加入保険 雇用保険、健康保険、厚生年金

担当／採用担当 叶上(カナウエ)

お問合せ電話番号 082-493-5182



1F
マクドナルド
東広島フジグラン店



業務内容 ハンバーガー類の製造・販売

試用期間 なし
契約期間 定めなし

就業時間 8:00~22:00

休日 シフト制

時間外労働 なし

賃金 一般・高校生 時給850円（土日祝は900円）

加入保険 雇用保険 労災保険 厚生年金 健康保険

担当／採用担当 中村

お問合せ電話番号 0570-55-0314(アルバイト応募専用ダイヤル)
店舗 082-493-5215



1F

不二家洋菓子

サーティーワンアイスクリーム



業務内容 接客販売

試用期間 3か月

契約期間 1年以上

就業時間 9:00~21:00 (シフト制)

休日 要相談

時間外労働 クリスマス、各種イベント等年数回

賃金 時給850円より 研修期間あり

加入保険 雇用保険 労災保険

担当/採用担当 宮川

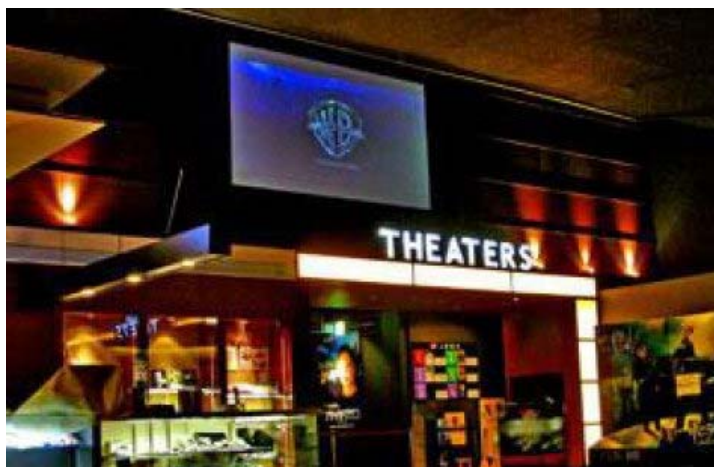
お問合せ電話番号 082-422-7700



3F
T・ジョイ東広島



業務内容	映画館運営
試用期間	試用期間あり(給与は変わらず)
契約期間	1年ごとに更新
就業時間	7:00~27:00
休日	シフトにより変動
時間外労働	なし
賃金	時給850円~870円 深夜手当あり
加入保険	雇用保険/健康保険/労災/厚生年金 ※社会保険は条件あり
	担当/採用担当 出満(イデミツ)
お問合せ電話番号 その他	082-493-6781 従業員無料鑑賞制度あり



2F
雑貨屋ハイドアンドシーク



業務内容 接客 販売等

試用期間 試用期間あり(3カ月)
契約期間 定めなし(1年以上働ける方)

就業時間 9:00~18:00 12:00~21:00(シフト制)

休日 週休2日~(要相談)

時間外労働 なし(※繁忙期のみある場合がございます。)

賃金 時給900円~

加入保険 雇用保険/労災
(条件を満たした方のみ社会保険あり)

担当/採用担当 岡田

お問合せ電話番号 082-490-3700



1F
婦人服(ヤング)
ハニーズ

Honeys

業務内容	接客販売
試用期間	なし
契約期間	定めなし
就業時間	8:30~21:15(シフト制)
休日	アルバイト・・・週3回、正社員・・・月9~10日、準社員・・・週2日
時間外労働	なし
賃金	アルバイト・準社員・・・900円(18時以降出勤可能な方 950円) 正社員・・・160,000円
加入保険	アルバイト・・・要相談 準社員・社員・・・雇用保険、健康保険、厚生年金
	担当/採用担当 森川
お問合せ電話番号	082-421-3177



1F

メンズ レディース キッズ ファミリー
ポケットパーク



業務内容	アパレルの販売 ・ファッションを楽しみながら商品をオススメ・ご提案するお仕事です。
試用期間	なし
契約期間	定めなし
就業時間	8:45～21:15の間で4～8時間(応相談)
休日	週休2日より応相談
時間外労働	就業時間内にて応相談
賃金	フリー 時給900円～ アルバイト 時給900円～ (土・日・祝日 +30円UP) 昇給あり
加入保険	各種保険制度あり
	担当/採用担当 竹本
お問合せ電話番号	082-493-5190



1F
ジーンズ カジュアル
ダン



職種
勤務条件

衣料品販売
長期勤務できる方

勤務時間

正社員、契約社員 実働8時間(シフト制)
パート・アルバイト 9:00～21:00の間5時間程度

給与

正社員、契約社員 当社規定による
パート・アルバイト 時給850円

待遇

社会保険完備、交通費支給(上限あり)、社員割引制度

休日

週休2日制

コメント

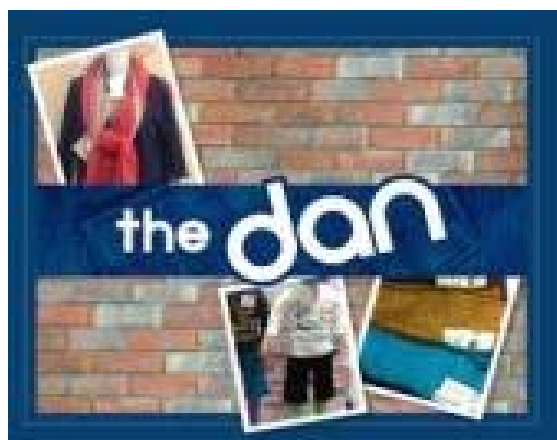
正社員、契約社員は最寄りのハローワークを通じてご応募してください。
パート・アルバイトの日数、時間は相談に応じます。

応募方法・お問合せ

担当／採用担当 黒川

お問合せ電話番号

082-421-0057



1F
ミスタードーナツ



職種 製造・販売・清掃
勤務条件 土・日・祝出勤できる方大歓迎
勤務時間 9:00～22:00の間

給与 時給820円以上 ※研修期間 800円

待遇 休憩中のドーナツ・飲み物の補助
従業員割引

休日 相談に応じます

コメント いつも美しい定番商品や新商品でお客様に
笑顔を届けるお仕事です。ドーナツが好きな方、笑顔が素敵な貴方!!
一緒に楽しく働いてみませんか？

応募方法・お問合せ 担当／上田

お問合せ電話番号 082-421-0302



～12/31

1F

天然石 アクセサリー雑貨

B's Box



職種

接客・販売

勤務条件

高校生不可

週3～5日程度

勤務時間

9:00～21:00シフト制

給与

平日・・・時給860円 ※平日18時以降910円

土日祝・・・時給910円

(研修期間(60H)は時給820円)

待遇

社員割引あり

交通費支給

休日

コメント

未経験の方でも大丈夫

土・日・祝・遅番のシフトに対応いただける方歓迎

学校行事・家庭行事優先

応募方法・お問合せ

担当／重本

お問合せ電話番号

082-422-4377

